

# EXPLO-



# RA



# DES-CUBRE

# CREA

ABRIL 2019 | A CORUÑA

MUSEO NACIONAL DE CIENCIA Y  
TECNOLOGÍA | A CORUÑA

Plaza del Museo Nacional 1, 15011 A Coruña

TELÉFONO (00 34) 689 578 727

INFORMACIÓN PRENSA

E-mail: [comunicacion@muncyt.es](mailto:comunicacion@muncyt.es)

Teléfono: 91 425 09 09 / 91 425 18 01

HORARIOS

DE 2 DE ENERO A 30 DE JUNIO Y  
DE 15 DE SEPTIEMBRE A 30 DE  
DICIEMBRE

Martes a viernes: de 10:00 a 17:00

h. Sábados: de 11:00 a 19:00 h.

Domingos y festivos: de 11:00 a 15:00 h

CERRADO

Todos los lunes. 1 y 6 de enero. Martes  
de carnaval. 24 de junio. 1 de mayo. 24,  
25 y 31 de diciembre

+ INFO



[www.muncyt.es](http://www.muncyt.es)



[reservascor@muncyt.es](mailto:reservascor@muncyt.es)



[infomuseo@muncyt.es](mailto:infomuseo@muncyt.es)

## BIG CUBE

DESDE EL 13 DE ABRIL  
HASTA EL 15 DE AGOSTO  
SALA NANOESPACIO

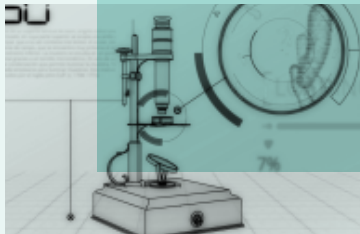


Instalación creada por Ernesto Fernández, campeón del mundo del cubo de Rubik, un cubo gigante construido a partir de cubos ordinarios y totalmente funcional y manipulable ¿os atrevéis a resolver alguna de sus caras?

*Público general. Sin reserva, hasta completar aforo.*

## PIEZAS CON MEMORIA

24 DE ABRIL  
A LAS 18:30 H  
6ª PLANTA. RINCÓN DE  
PROYECCIONES



Con el objetivo de reforzar la presencia de los protagonistas de nuestras historias en el museo, la exposición permanente incorpora a través de los audiovisuales de la serie *Piezas con Memoria* el testimonio personal de científicos, inventores y usuarios de nuestras colecciones.

## EXPO ECO-LOGÍA LA CIENCIA EN LAS NOVELAS DE UMBERTO ECO

HASTA JULIO 2019  
SALA EXPOS INTERINAS



Descubre la ciencia que se encuentra en las novelas del escritor Umberto Eco. Sus amenos textos literarios explican el funcionamiento de aparatos científicos y tecnológicos que nosotros te mostramos físicamente a través de piezas de nuestra colección, otras sobre historia natural del Museo Nacional de Ciencias Naturales (MNCN) y por medio de los módulos interactivos sobre óptica, el problema de las longitudes, acústica...

## EXPO SIMULADOR DE VUELO "LINK TRAINER"

ABRIL



Nuestro Escaparate de Museos se renueva para mostrar el primer dispositivo conocido a nivel mundial y producido en serie por Edwin A. Link en 1929 quien recurrió a diseñar su propio entrenador. Esta pieza de la colección del Museo de Aeronáutica y Astronáutica se convertiría en referente de los simuladores modernos.



GOBIERNO  
DE ESPAÑA

MINISTERIO  
DE CIENCIA, INNOVACIÓN  
Y UNIVERSIDADES



FUNDACIÓN ESPAÑOLA  
PARA LA CIENCIA  
Y LA TECNOLOGÍA



MUNCYT  
MUSEO NACIONAL DE  
CIENCIA Y TECNOLOGÍA

## VISITA SÁBADOS EUREKA Y DOMINGOS DE DESCUBRIMIENTOS

SÁBADOS A LAS 17:30 HORAS  
DOMINGOS A LAS 11:30 HORAS



¡Fines de semana cargados de talleres infantiles y familiares! Consulta nuestra programación y podrás venir y reunirte con tus colegas más científicos.

*Reserva previa, público de 6 a 12 años  
Consultar programación*

## COLABORADORES

EN LAS ACTIVIDADES DE ESTE MES HAN PARTICIPADO LAS SIGUIENTES INSTITUCIONES:

- Confederación de Rectores de Universidades Españolas (CRUE)
- Federación de Asociaciones de Persoas Xordas de Galicia
- Fundación CorBI
- Museo Nacional de Ciencias Naturales (MNCN)
- Museo de Aeronáutica y Astronáutica

## TALLER TALLER DE CHAPUZAS

SÁBADOS, DOMINGOS Y FESTIVOS A LAS 13:00 H



Taller familiar en el que exploramos el funcionamiento de electrodomésticos cotidianos y las herramientas necesarias para su manipulación y desmontaje.

*Público de 6 a 12 años acompañados de un adulto*

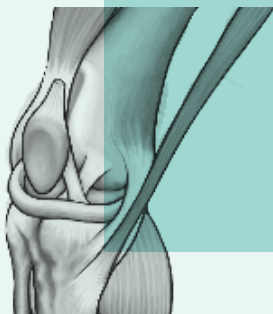
*Sin reserva, hasta completar aforo, excepto días con actividades especiales*

## SÍGUENOS EN

- @muncyt
- [www.facebook.com/muncyt](http://www.facebook.com/muncyt)
- @muncyt\_es

## CHARLA TERAPIA GÉNICA PARA LA REPARACIÓN DE CARTÍLAGO

JUEVES 4  
A LAS 19:30 H



En esta charla del ciclo CorBi Citizen Science, Ana Rey Rico dará una visión general del potencial de la transferencia génica como herramienta para promover los procesos reparativos del cartílago, dada su limitada capacidad de autorepararse cuando se lesiona.

*Público general. Sin reserva, hasta completar aforo*

## TALLER ACTIVIDADES DE SEMANA SANTA

DESDE EL 13  
HASTA EL 21



Además de poder resolver el puzle gigante de Big Cube, el contenido de los talleres didácticos de la instalación estará enfocado a la resolución de retos y a desarrollar la creatividad y pensamiento lógico del público asistente.

*Reserva previa, público de 6 a 12 años y actividades familiares. Consultar programación.*